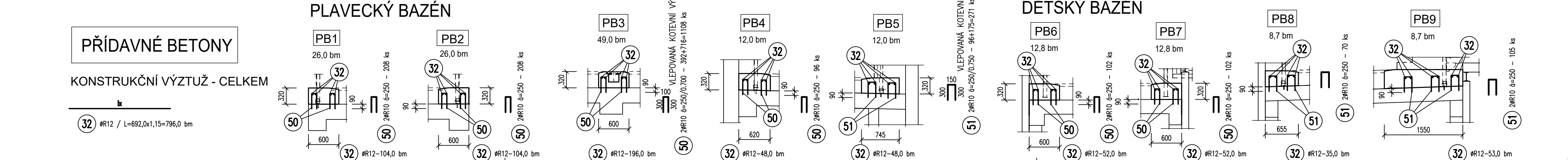
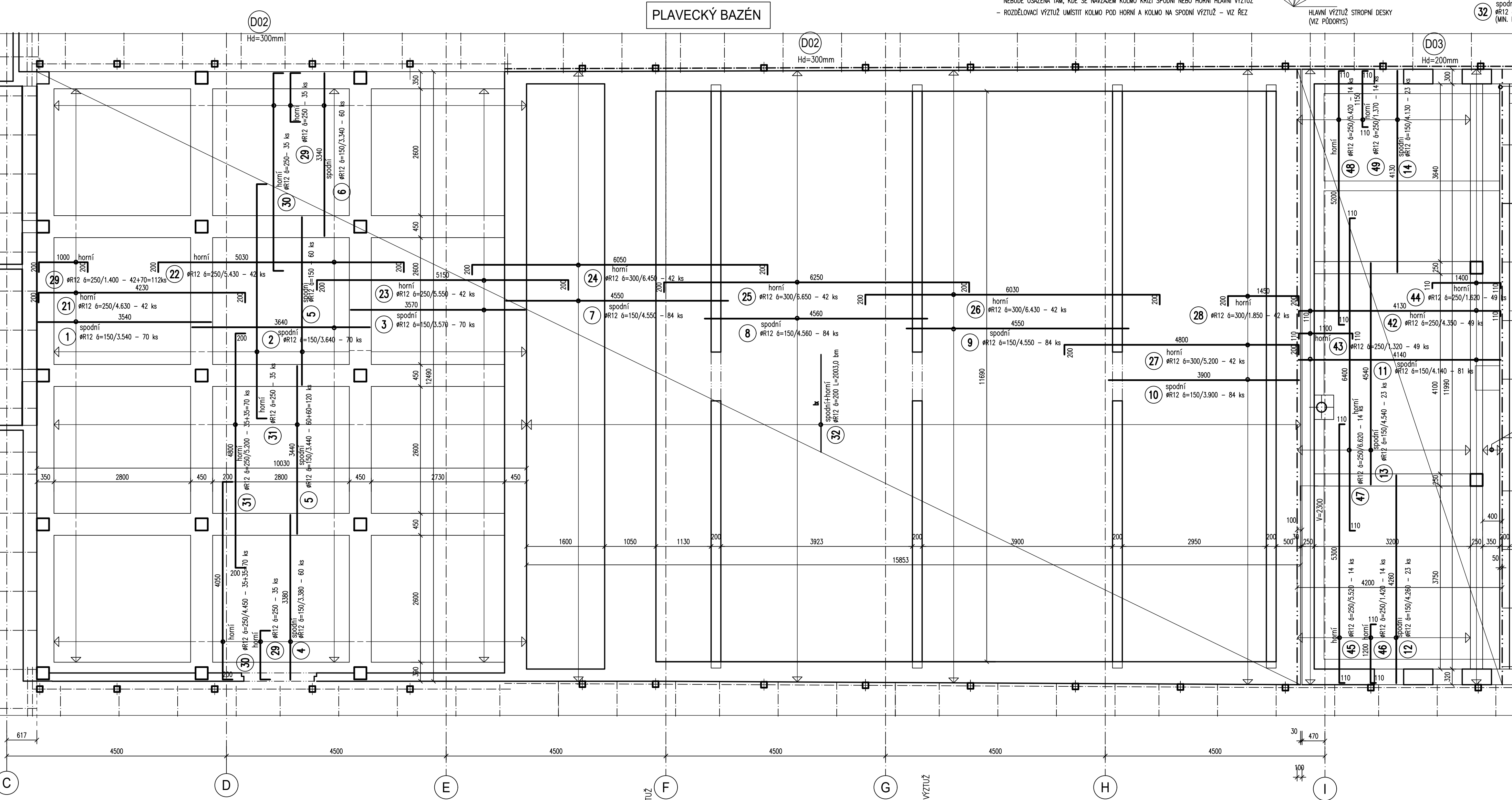
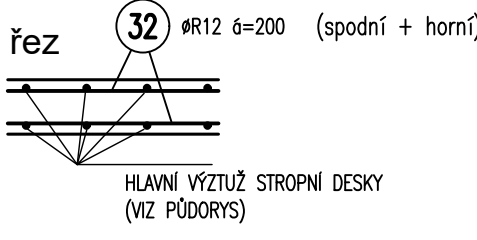


VÝZTUŽ ŽB DESEK VNITŘNÍCH BAZÉNŮ



DESKY BAZÉNU  
ROZDĚLOVACÍ VÝZTUŽ

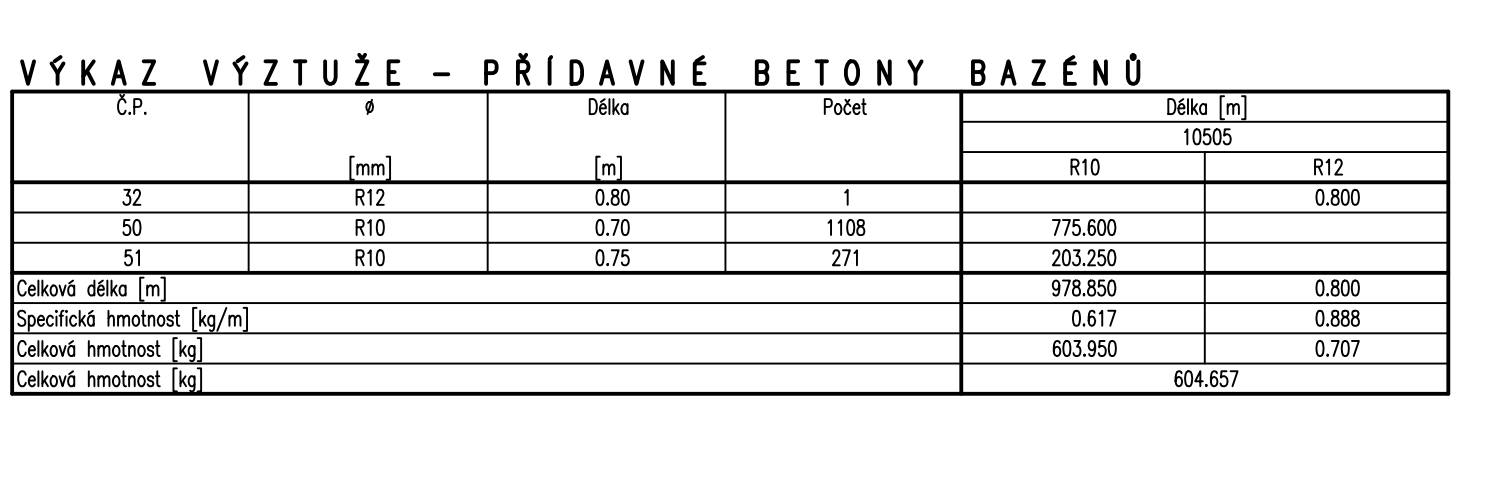
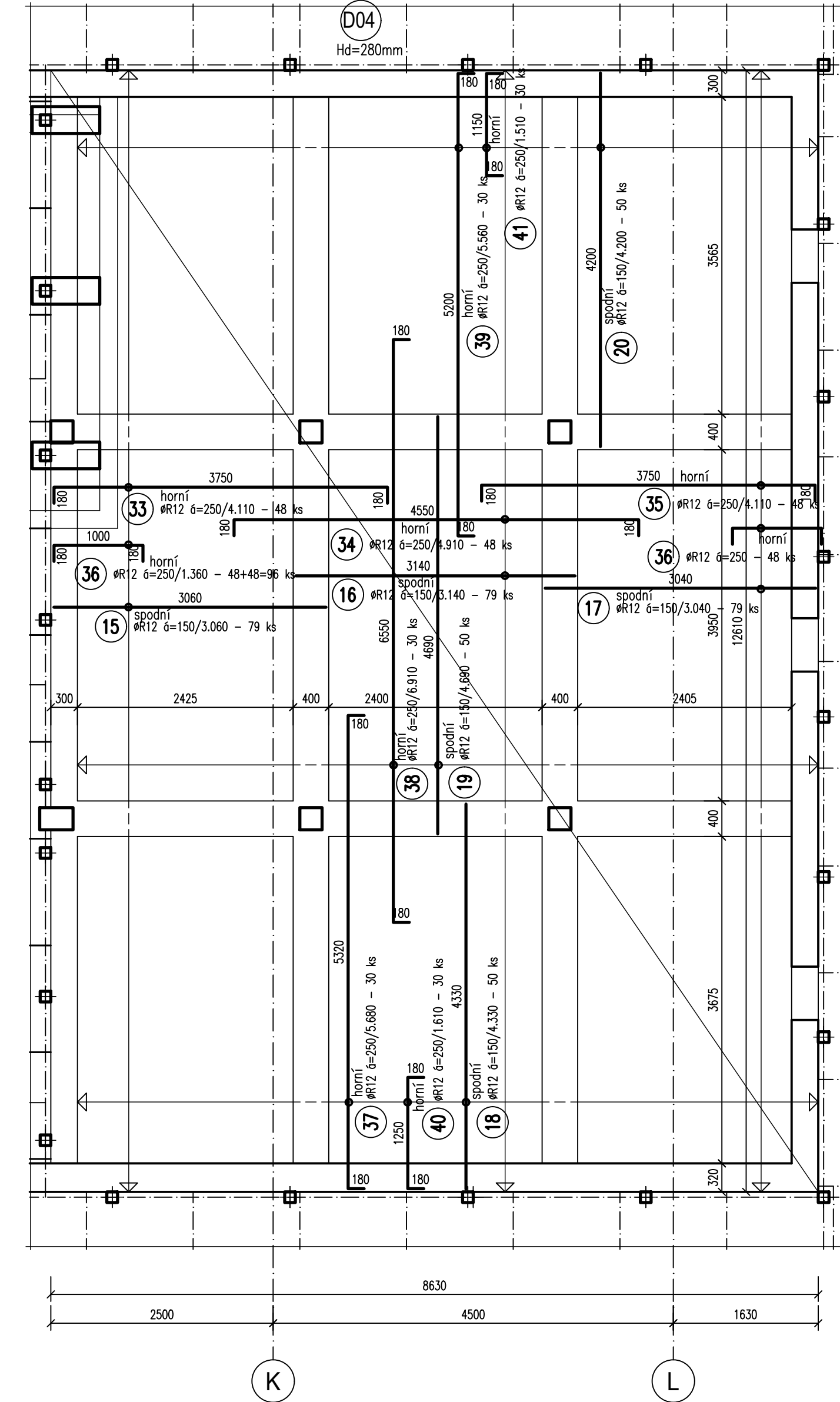
NEBUDE OSAZENÁ TAM, KDE SE NAVZÁJEM KOLMO KŘÍŽÍ SPODNÍ NEBO HORNÍ HLAVNÍ VÝZTUŽ  
- ROZDĚLOVACÍ VÝZTUŽ UMÍSTIT KOLMO POD HORNÍ A KOLMO NA SPODNÍ VÝZTUŽ - VIZ ŘEZ



DESKY BAZÉNU  
ROZDĚLOVACÍ VÝZTUŽ - CELKEM

spodní+horní  
Ø12 6=200 L=2081,0 x 1,15=2394,0 bm  
(MIN. PŘESAH 400mm)

DĚTSKÝ BAZÉN



VÝKAZ VÝZTUŽE - DESKY VNITŘNÍCH BAZÉNŮ				
Č.P.	Ø	Délka	Počet	Délka [m]
				10505
1	R12	3,54	70	247,800
2	R12	3,64	70	254,800
3	R12	3,57	70	249,900
4	R12	3,38	60	202,800
5	R12	3,44	120	412,800
6	R12	3,34	60	200,400
7	R12	4,56	84	382,200
8	R12	4,56	84	383,040
9	R12	4,55	84	382,200
10	R12	3,90	84	327,600
11	R12	4,14	81	335,340
12	R12	4,26	23	97,980
13	R12	4,54	23	104,420
14	R12	4,13	23	94,990
15	R12	3,06	79	241,740
16	R12	3,14	79	248,060
17	R12	3,04	79	240,160
18	R12	4,33	50	216,500
19	R12	4,69	50	234,500
20	R12	4,20	50	210,000
21	R12	4,63	42	194,460
22	R12	5,43	42	228,060
23	R12	5,55	42	233,100
24	R12	6,45	42	270,900
25	R12	6,65	42	279,300
26	R12	6,43	42	270,060
27	R12	5,20	42	218,400
28	R12	1,85	42	77,700
29	R12	1,40	112	156,800
30	R12	4,45	70	311,500
31	R12	5,20	70	364,000
32	R12	2394,00	1	2394,000
33	R12	4,11	48	197,280
34	R12	4,91	48	235,680
35	R12	4,11	48	197,280
36	R12	1,36	96	130,560
37	R12	5,68	30	170,400
38	R12	6,91	30	207,300
39	R12	5,56	30	166,800
40	R12	1,61	30	48,300
41	R12	1,51	30	45,300
42	R12	4,35	49	213,150
43	R12	1,32	49	64,680
44	R12	1,62	49	79,380
45	R12	5,52	14	77,280
46	R12	1,42	14	19,880
47	R12	6,62	14	92,680
48	R12	5,42	14	75,880
49	R12	1,37	14	19,180
Celková délka [m]				12106,520
Specifická hmotnost [kg/m]				0,888
Celková hmotnost [kg]				10750,586
Celková hmotnost [kg]				10750,586

POZNÁMKA

- 1/ DÉLKY JEDNOTLIVÝCH ÚSEKŮ VÝZTUŽNÝCH PRUTŮ JSOU VZTAŽENY KE STŘEDNICI (OSE) VÝZTUŽE
- 2/ ROZSAH POUŽITÝCH VÝZTUŽNÝCH VLOŽEK JE PRO DANOU OBLAST (ČÁRKOVANÁ ČARA) VYZNAČEN ŠÍPKAMI  
A JEJÍ UMÍSTĚNÍ V KONSTRUKCI STROPNÍ DESKY PO VÝŠCE JE VYZNAČENO POPISEM "HORNÍ" A "SPODNÍ" LÍČ  
STROPNÍ DESKY. VÝZTUŽ JE V PŮDORYSE VYZNAČENA VE SKLOPENÉ POLOZE
- 3/ PŘED VÝROBOU VÝZTUŽE STROPNÍ KONSTRUKCE JE NUTNO OVĚŘIT SKUTEČNÉ PŮDORYSNÉ ROZMĚRY STAVBY
- 4/ KRYTÍ HLAVNÍ VÝZTUŽE JE 30mm
- 5/ PRO ZAJIŠTĚNÍ POŽADOVANÉHO KRYTÍ VÝZTUŽE BUDOU POUŽITÝ SYSTÉMOVÉ DISTANČNÍ PRVKY DODAVATELE  
ŽB KONSTRUKCÍ
- 6/ STAVEBNÍ ÚPRAVY NEUVEDENÉ NA TOMTO VÝKRESE SE PŘEDVEDEJÍ DODATEČNĚ VRTÁNÍM EV. PODLE VÝKRESŮ  
JEDNOTLIVÝCH PROFESÍ.

BETON: C25/30 XC2 XA1  
OCEL B500B(R) - KRYTÍ HLAVNÍ VÝZTUŽE 30mm

"DOKUMENTACE JE DUŠEVNÍM MAJETKEM FIRMY HUTNÍ PROJEKT Frýdek-Místek a.s. A NESMÍ BÝT POUŽITA BEZ JEJÍHO VĚDOMÍ."				
a)	OZN.	ZMĚNA	DATUM	PROVEDL
VYPRACOVAL			ING. MILAN PETRŮ	
PROJEKTANT			ING. MILAN PETRŮ	
SCHVÁLIL			ING. MICHAL ONDROUŠEK	
KONTROLOVAL			ING. MICHAL ONDROUŠEK	
INVESTOR			Statutární město Jihlava	
MÍSTO STAVBY			Rošického 2684/6, 586 01 Jihlava	
STAVBA			BAZEN E ROŠICKÉHO 6, JIHLAVA	
			REKONSTRUKCE BAZÉNOVÝCH VAN V OBJEKTU	
			SO01 KRYTÝ BAZÉN	
			STAVEBNÉ KONSTRUKČNÍ ŘEŠENÍ	
			VÝZTUŽ STROPNÍCH DESEK VNITŘNÍCH BAZÉNŮ	
			Č. ZAK. 11345-003-000	
			ARCHIVNÍ ČÍSLO HP4-2-102241	
			LISŮ 1	
			POČET A4 7	
			MĚŘÍTKO 1:50	
			PORÁDOV. Č. 09	